



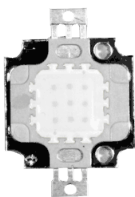
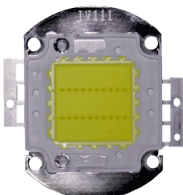
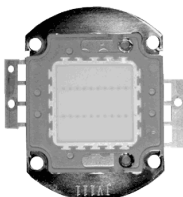
## ООО «ТАУКОМ»

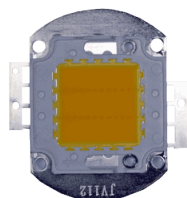
Адрес: г. Москва, Строгино, ул. Маршала Прошлякова, д. 26К3

### Высокомощные светодиодные матрицы для светодиодных прожекторов

Матрицы могут отличаться организацией внутренней схемы соединения. Поэтому *мощность - не единственный определяющий параметр!*

Внимательно сверяйте характеристики!

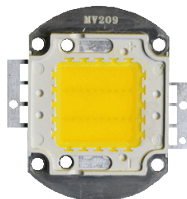
Артикул	Характеристики		Цена
<b><u>DRXA-10C</u></b>	Производитель кристаллов	Epistar, Тайвань	<b>184,00</b>
	Производство	КНР	Р/штука
	Мощность, Вт	10	
	Значение тока	300mA	
	Напряжение	DC 32-34V	
	Температура света	6000K (холодный белый)	
	Длина, мм	20	
	Ширина, мм	20	
<b><u>DRXA-10N</u></b>	Производитель кристаллов	Epistar, Тайвань	<b>184,00</b>
	Производство	КНР	Р/штука
	Значение тока	300mA	
	Мощность, Вт	10	
	Напряжение	DC 32-34V	
	Температура света	4000K (нейтральный белый)	
	Длина, мм	20	
	Ширина, мм	20	
<b><u>DRXA-10S</u></b>	Производитель кристаллов	Epistar, Тайвань	<b>184,00</b>
	Производство	КНР	Р/штука
	Мощность, Вт	10	
	Напряжение	DC 32-34V	
	Значение тока	300mA	
	Температура света	3000K (теплый белый)	
	Длина, мм	20	
	Ширина, мм	20	
<b><u>DRXA-20C</u></b>	Производитель кристаллов	Epistar, Тайвань	<b>335,00</b>
	Производство	КНР	Р/штука
	Мощность, Вт	20	
	Значение тока	600mA	
	Напряжение	DC 32-34V	
	Температура света	6000K (холодный белый)	
	Длина, мм	55	
	Ширина, мм	40	
<b><u>DRXA-20N</u></b>	Производитель кристаллов	Epistar, Тайвань	<b>335,00</b>
	Производство	КНР	Р/штука
	Мощность, Вт	20	
	Значение тока	600mA	
	Напряжение	DC 32-34V	
	Температура света	4000K (Нейтральный белый)	
	Длина, мм	55	
	Ширина, мм	40	

**DRXA-20S**

Производитель кристаллов	Epistar, Тайвань
Производство	KHP
Мощность, Вт	20
Напряжение	DC 32-34V
Значение тока	600mA
Температура света	2800K (теплый белый)
Длина, мм	55
Ширина, мм	40

335,00

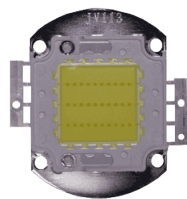
Р/штука

**TRXA-20S**

Производитель кристаллов	Epistar, Тайвань
Производство	Тайвань
Мощность, Вт	20
Напряжение	DC 28-38
Значение тока	600mA
Температура света	2800K (теплый белый)
Длина, мм	55
Ширина, мм	40

611,00

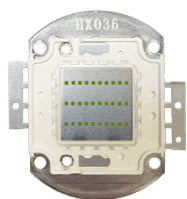
Р/штука

**DRXA-30C**

Производитель кристаллов	Epistar, Тайвань
Производство	KHP
Мощность, Вт	30
Напряжение	DC 32-34V
Значение тока	900mA
Температура света	6000K (холодный белый)
Длина, мм	55
Ширина, мм	40

530,00

Р/штука

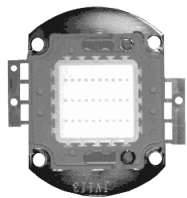
**DRXA-30G**

Производитель кристаллов	Epistar, Тайвань
Производство	KHP
Мощность, Вт	30
Напряжение	DC 32-34V
Значение тока	900mA
Температура света	Чистый зелёный свет
Длина, мм	55
Ширина, мм	40

1 113,00

Р/штука

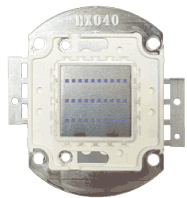
Зелёная светодиодная матрица

**DRXA-30N**

Производитель кристаллов	Epistar, Тайвань
Производство	KHP
Мощность, Вт	30
Напряжение	DC 32-34V
Значение тока	900mA
Температура света	4000K (Нейтральный белый)
Длина, мм	55
Ширина, мм	40

530,00

Р/штука

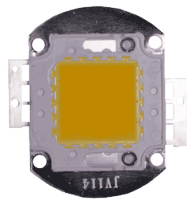
**DRXA-30B**

Производитель кристаллов	Epistar, Тайвань
Производство	KHP
Мощность, Вт	30
Напряжение	DC 32-34V
Значение тока	900mA
Температура света	Чистый синий свет
Длина, мм	55
Ширина, мм	40

789,00

Р/штука

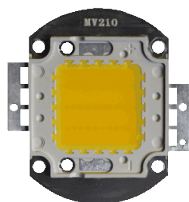
Синяя светодиодная матрица

**DRXA-30S**

Производитель кристаллов	Epistar, Тайвань
Производство	KHP
Мощность, Вт	30
Напряжение	DC 32-34V
Значение тока	900mA
Температура света	2800K (теплый белый)
Длина, мм	55
Ширина, мм	40

530,00

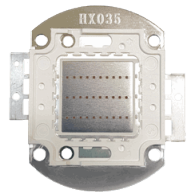
Р/штука

**TRXA-30S**

Производитель кристаллов	Epistar, Тайвань
Производство	Тайвань
Мощность, Вт	30
Напряжение	DC 28-38V
Значение тока	900mA
Температура света	2800K (теплый белый)
Длина, мм	55
Ширина, мм	40

843,00

Р/штука

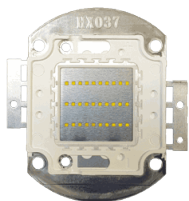
**DRXA-24R**

Производитель кристаллов	Epistar, Тайвань
Производство	KHP
Мощность, Вт	24
Напряжение	DC 20-24V
Значение тока	900mA
Температура света	Чистый красный свет
Длина, мм	55
Ширина, мм	40

1 091,00

Р/штука

Красная светодиодная матрица

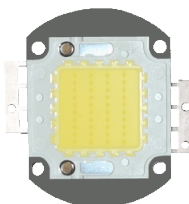
**DRXA-24Y**

Производитель кристаллов	Epistar, Тайвань
Производство	KHP
Мощность, Вт	24
Напряжение	DC 20-24V
Значение тока	900mA
Температура света	Чистый жёлтый свет
Длина, мм	55
Ширина, мм	40

1 907,00

Р/штука

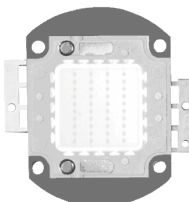
Жёлтая светодиодная матрица

**DRXA-40C**

Производитель кристаллов	Epistar, Тайвань
Производство	KHP
Мощность, Вт	40
Напряжение	DC 32-34V
Значение тока	1200mA
Температура света	6000K (холодный белый)
Длина, мм	55
Ширина, мм	40

681,00

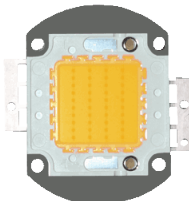
Р/штука

**DRXA-40N**

Производитель кристаллов	Epistar, Тайвань
Производство	KHP
Мощность, Вт	40
Напряжение	DC 32-34V
Значение тока	1200mA
Температура света	4000K (Нейтральный белый)
Длина, мм	55
Ширина, мм	40

681,00

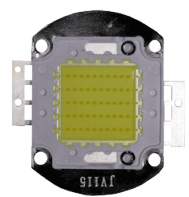
Р/штука

**DRXA-40S**

Производитель кристаллов	Epistar, Тайвань
Производство	KHP
Мощность, Вт	40
Напряжение	DC 32-34V
Значение тока	1200mA
Температура света	2800K (теплый белый)
Длина, мм	55
Ширина, мм	40

681,00

Р/штука

**DRXA-50C**

Производитель кристаллов	Epistar, Тайвань
Производство	KHP
Мощность, Вт	50
Напряжение	DC 32-34V
Значение тока	1500mA
Температура света	6000K (холодный белый)
Длина, мм	55
Ширина, мм	40

832,00

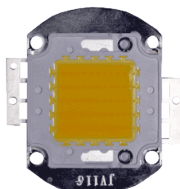
Р/штука

**DRXA-50N**

Производитель кристаллов	Epistar, Тайвань
Производство	KHP
Мощность, Вт	50
Напряжение	DC 32-34V
Значение тока	1500mA
Температура света	4000K (Нейтральный белый)
Длина, мм	55
Ширина, мм	40

832,00

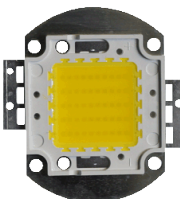
Р/штука

**DRXA-50S**

Производитель кристаллов	Epistar, Тайвань
Производство	KHP
Мощность, Вт	50
Напряжение	DC 28-38V
Значение тока	1500mA
Температура света	2800K (теплый белый)
Длина, мм	55
Ширина, мм	40

832,00

Р/штука

**TRXA-50S**

Производитель кристаллов	Epistar, Тайвань
Производство	Тайвань
Мощность, Вт	50
Напряжение	DC 28-38V
Значение тока	1500mA
Температура света	2800K (теплый белый)
Длина, мм	55
Ширина, мм	40

1 431,00

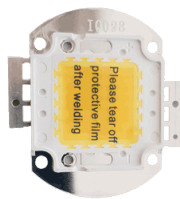
Р/штука

**DRXA-60C**

Производитель кристаллов	Epistar, Тайвань
Производство	KHP
Мощность, Вт	60
Напряжение	DC 32-34V
Значение тока	1800mA
Температура света	6000K (холодный белый)
Длина, мм	55
Ширина, мм	40

945,00

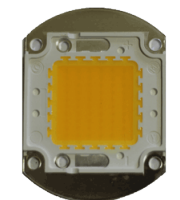
Р/штука

**DRXA-60S**

Производитель кристаллов	Epistar, Тайвань
Производство	KHP
Мощность, Вт	60
Напряжение	DC 32-34V
Значение тока	1800mA
Температура света	2800K (теплый белый)
Длина, мм	55
Ширина, мм	40

945,00

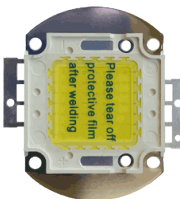
Р/штука

**TRXA-60S**

Производитель кристаллов	Epistar, Тайвань
Производство	Тайвань
Мощность, Вт	60
Напряжение	DC 28-38V
Значение тока	1800mA
Температура света	2800K (теплый белый)
Длина, мм	55
Ширина, мм	40

1 647,00

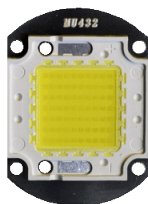
Р/штука

**DRXA-70C**

Производитель кристаллов	Epistar, Тайвань
Производство	KHP
Мощность, Вт	70
Напряжение	DC 32-34V
Значение тока	2100mA
Температура света	6000K (холодный белый)
Длина, мм	55
Ширина, мм	40

962,00

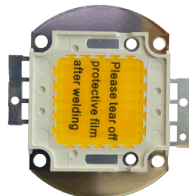
Р/штука

**TRXA-70C**

Производитель кристаллов	Epistar, Тайвань
Производство	Тайвань
Мощность, Вт	70
Напряжение	DC 28-38V
Значение тока	2100mA
Температура света	6000K (холодный белый)
Длина, мм	55
Ширина, мм	40

1 917,00

Р/штука

**DRXA-70S**

Производитель кристаллов	Epistar, Тайвань
Производство	KHP
Мощность, Вт	70
Напряжение	DC 32-34V
Значение тока	2100mA
Температура света	2800K (теплый белый)
Длина, мм	55
Ширина, мм	40

962,00

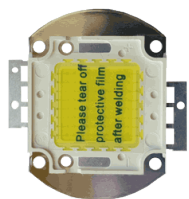
Р/штука

**TRXA-70S**

Производитель кристаллов	Epistar, Тайвань
Производство	Тайвань
Мощность, Вт	70
Напряжение	DC 28-38V
Значение тока	2100mA
Температура света	2800K (теплый белый)
Длина, мм	55
Ширина, мм	40

1 917,00

Р/штука

**DRXA-80C**

Производитель кристаллов	Epistar, Тайвань
Производство	KHP
Мощность, Вт	80
Напряжение	DC 32-34V
Значение тока	2400mA
Температура света	6000K (холодный белый)
Длина, мм	55
Ширина, мм	40

1 075,00

Р/штука

**TRXA-80C**

Производитель кристаллов	Epistar, Тайвань
Производство	Тайвань
Мощность, Вт	80
Напряжение	DC 28-38V
Значение тока	2400mA
Температура света	6000K (холодный белый)
Длина, мм	55
Ширина, мм	40

2 290,00

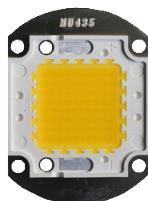
Р/штука

**DRXA-80S**

Производитель кристаллов	Epistar, Тайвань
Производство	KHP
Мощность, Вт	80
Напряжение	DC 32-34V
Значение тока	2400mA
Температура света	2800K (теплый белый)
Длина, мм	55
Ширина, мм	40

1 075,00

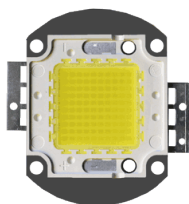
Р/штука

**TRXA-80S**

Производитель кристаллов	Epistar, Тайвань
Производство	Тайвань
Мощность, Вт	80
Напряжение	DC 28-38V
Значение тока	2400mA
Температура света	2800K (теплый белый)
Длина, мм	55
Ширина, мм	40

2 290,00

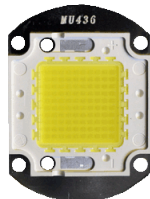
Р/штука

**DRXA-100C**

Производитель кристаллов	Epistar, Тайвань
Производство	KHP
Мощность, Вт	100
Напряжение	DC 32-34V
Значение тока	3000mA
Температура света	6000K (холодный белый)
Длина, мм	55
Ширина, мм	40

1 782,00

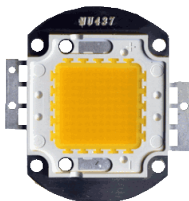
Р/штука

**TRXA-100C**

Производитель кристаллов	Epistar, Тайвань
Производство	Тайвань
Мощность, Вт	100
Напряжение	DC 28-38V
Значение тока	3000mA
Температура света	6000K (холодный белый)
Длина, мм	55
Ширина, мм	40

2 722,00

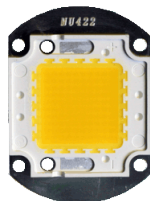
Р/штука

**DRXA-100S**

Производитель кристаллов	Epistar, Тайвань
Производство	KHP
Мощность, Вт	100
Напряжение	DC 32-34V
Значение тока	3000mA
Температура света	2800K (теплый белый)
Длина, мм	55
Ширина, мм	40

1 782,00

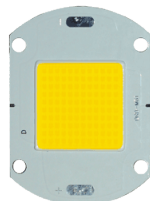
Р/штука

**TRXA-100S**

Производитель кристаллов	Epistar, Тайвань
Производство	Тайвань
Мощность, Вт	100
Напряжение	DC 28-38V
Значение тока	3000mA
Температура света	2800K (теплый белый)
Длина, мм	55
Ширина, мм	40

2 722,00

Р/штука

**TRXA-120S**

Производитель кристаллов	Bridgelux, США
Производство	Тайвань
Мощность, Вт	120
Напряжение	DC 28-38V
Значение тока	3600mA
Температура света	3000K (теплый белый)
Длина, мм	55
Ширина, мм	40

2 722,00

Р/штука

**Блоки питания для светодиодных прожекторов**

Специальные блоки питания для светодиодных прожекторов. Эффективная стабилизация тока.

Конструкция светодиодных матриц бывает различной, поэтому *мощность БП - не единственный определяющий параметр!* Внимательно сверяйте характеристики БП!

В наличии блоки питания не только для сети 220 вольт, но и **для пониженного напряжения: 12 - 24 вольт и 36-48 вольт.**

Артикул	Характеристики		Цена
<b><u>JAD-10W-A</u></b> 	Длина, мм	68	254,00 Р/штука
	Ширина, мм	25	
	Высота, мм	20	
	Входное напряжение, вольт	AC/DC 100-265V	
	Выходное напряжение, вольт	DC 24-43V	
	Мощность, Вт	10	
	Выходной ток, mA	300	





**PSFL10**

Длина, мм	56
Ширина, мм	31
Высота, мм	21
Входное напряжение, вольт	AC 85-265V
Выходное напряжение, вольт	DC 20-36V
Мощность, Вт	10
Выходной ток, мА	300

254,00

Р/штука

**PSFL20**

Длина, мм	63
Ширина, мм	29
Высота, мм	22
Входное напряжение, вольт	AC 85-265V
Выходное напряжение, вольт	DC 28-38V
Мощность, Вт	20
Выходной ток, мА	600

395,00

Р/штука

**JAD-24W-A**

Длина, мм	95
Ширина, мм	30
Высота, мм	20
Входное напряжение, вольт	AC 100-265V
Выходное напряжение, вольт	DC 20-26V
Мощность, Вт	24
Выходной ток, мА	900

540,00

Р/штука

Драйвер для цветных матриц 900мА и средним напряжением 23 вольта

**PSFL24**

Длина, мм	100
Ширина, мм	30
Высота, мм	22
Входное напряжение, вольт	AC 100-265V
Выходное напряжение, вольт	DC 20-26V
Мощность, Вт	24
Выходной ток, мА	900

927,00

Р/штука

Драйвер для цветных матриц 900мА и средним напряжением 23 вольта

**JAD-30W-A**

Длина, мм	98
Ширина, мм	30
Высота, мм	22
Входное напряжение, вольт	AC/DC 100-265V
Выходное напряжение, вольт	DC 26-36V
Мощность, Вт	30
Выходной ток, мА	900

540,00

Р/штука

**PSFL30**

Длина, мм	100
Ширина, мм	30
Высота, мм	22
Входное напряжение, вольт	AC 100-265V
Выходное напряжение, вольт	DC 26-36V
Мощность, Вт	30
Выходной ток, мА	900

953,00

Р/штука

**PSFL30RR**

Длина, мм	73
Ширина, мм	36
Высота, мм	28
Входное напряжение, вольт	AC 85-265V
Выходное напряжение, вольт	DC 28-38V
Мощность, Вт	30
Выходной ток, мА	900

1 010,00

Р/штука

**JAD-40W-A**

Длина, мм	113
Ширина, мм	36
Высота, мм	24
Входное напряжение, вольт	AC/DC 100-265V
Выходное напряжение, вольт	DC 26-36V
Мощность, Вт	40
Выходной ток, мА	1200

810,00

Р/штука

<b><u>PSFL40</u></b> 	Длина, мм	100	<b>810,00</b> Р/штука
	Ширина, мм	30	
	Высота, мм	22	
	Входное напряжение, вольт	AC 100-265V	
	Выходное напряжение, вольт	DC 26-36V	
	Мощность, Вт	40	
	Выходной ток, мА	1200	
<b><u>PSFL50</u></b> 	Длина, мм	103	<b>984,00</b> Р/штука
	Ширина, мм	35	
	Высота, мм	24	
	Входное напряжение, вольт	AC 100-265V	
	Выходное напряжение, вольт	DC 26-36V	
	Мощность, Вт	50	
	Выходной ток, мА	1500	
<b><u>JAD-60W-A</u></b> 	Длина, мм	112	<b>972,00</b> Р/штука
	Ширина, мм	35	
	Высота, мм	27	
	Входное напряжение, вольт	AC/DC 100-265V	
	Выходное напряжение, вольт	DC 26-36V	
	Мощность, Вт	60	
	Выходной ток, мА	1800	
<b><u>PSFL60</u></b> 	Длина, мм	97	<b>1 449,00</b> Р/штука
	Ширина, мм	53	
	Высота, мм	34	
	Входное напряжение, вольт	AC 100-265V	
	Выходное напряжение, вольт	DC 28-38V	
	Мощность, Вт	60	
	Выходной ток, мА	1800	
<b><u>JAD-70W-A</u></b> 	Длина, мм	169	<b>1 372,00</b> Р/штука
	Ширина, мм	55	
	Высота, мм	35	
	Входное напряжение, вольт	AC/DC 85-265V	
	Выходное напряжение, вольт	DC 30-36V	
	Мощность, Вт	70	
	Выходной ток, мА	2100	
<b><u>PSFL70</u></b> 	Длина, мм	102	<b>1 760,00</b> Р/штука
	Ширина, мм	53	
	Высота, мм	34	
	Входное напряжение, вольт	AC 85-265V	
	Выходное напряжение, вольт	DC 28-38V	
	Мощность, Вт	70	
	Выходной ток, мА	2100	
<b><u>JAD-80W-A</u></b> 	Длина, мм	135	<b>1 572,00</b> Р/штука
	Ширина, мм	40	
	Высота, мм	30	
	Входное напряжение, вольт	AC/DC 100-265V	
	Выходное напряжение, вольт	DC 26-36V	
	Мощность, Вт	80	
	Выходной ток, мА	2400	
<b><u>PSFL80</u></b> 	Длина, мм	103	<b>1 572,00</b> Р/штука
	Ширина, мм	53	
	Высота, мм	34	
	Входное напряжение, вольт	AC 85-265V	
	Выходное напряжение, вольт	DC 28-38V	
	Мощность, Вт	80	
	Выходной ток, мА	2400	



**PSFL100**

Длина, мм	135
Ширина, мм	52
Высота, мм	35
Входное напряжение, вольт	AC 85-265V
Выходное напряжение, вольт	DC 28-38V
Мощность, Вт	100
Выходной ток, мА	3000

2 576,00

Р/штука

**JAD-120W-A**

Длина, мм	187
Ширина, мм	72
Высота, мм	36
Входное напряжение, вольт	AC/DC 100-265V
Выходное напряжение, вольт	DC 26-36V
Мощность, Вт	120
Выходной ток, мА	3600

3 440,00

Р/штука

**PSFL120**

Длина, мм	135
Ширина, мм	53
Высота, мм	35
Входное напряжение, вольт	AC 85-265V
Выходное напряжение, вольт	DC 28-38V
Мощность, Вт	120
Выходной ток, мА	3600

3 002,00

Р/штука

**UPSFL10RR**

Длина, мм	56
Ширина, мм	30
Высота, мм	24
Входное напряжение, вольт	DC 12-24
Выходное напряжение, вольт	DC 20-36V
Мощность, Вт	10
Выходной ток, мА	300

395,00

Р/штука

**Драйвер требует источника тока напряжением от 12 до 24 вольт!****UPSFL10**

Длина, мм	57
Ширина, мм	30
Высота, мм	20
Входное напряжение, вольт	DC 12-24
Выходное напряжение, вольт	DC 20-36V
Мощность, Вт	10
Выходной ток, мА	300

308,00

Р/штука

**Драйвер требует источника тока напряжением от 12 до 24 вольт!****UPSFL20**

Длина, мм	73
Ширина, мм	38
Высота, мм	30
Входное напряжение, вольт	DC 12-24V
Выходное напряжение, вольт	DC 28-38V
Мощность, Вт	20
Выходной ток, мА	600

454,00

Р/штука

**Драйвер требует источника тока напряжением от 12 до 24 вольт!****JAD-24W-C**

Длина, мм	92
Ширина, мм	36
Высота, мм	24
Входное напряжение, вольт	DC 12V
Выходное напряжение, вольт	DC 20-26V
Мощность, Вт	24
Выходной ток, мА	900

843,00

Р/штука

**Драйвер для цветных матриц 900мА и средним напряжением около 23 вольт.****Драйвер требует источника постоянного тока напряжением 12 вольт!****UPSFL24**

Длина, мм	87
Ширина, мм	35
Высота, мм	23
Входное напряжение, вольт	DC 12V
Выходное напряжение, вольт	DC 20-26V
Мощность, Вт	24
Выходной ток, мА	900

927,00

Р/штука

Драйвер для цветных матриц 900мА и средним напряжением около 23 вольт.

Драйвер требует источника постоянного тока напряжением 12 вольт!

### JAD-30W-C



Длина, мм	98
Ширина, мм	33
Высота, мм	20
Входное напряжение, вольт	DC 12-24V
Выходное напряжение, вольт	DC 30-36V
Мощность, Вт	30
Выходной ток, мА	900

843,00

Р/штука

Драйвер требует источника тока напряжением от 12 до 24 вольт!

### UPSFL30



Длина, мм	86
Ширина, мм	43
Высота, мм	33
Входное напряжение, вольт	DC 12-24V
Выходное напряжение, вольт	DC 28-38V
Мощность, Вт	30
Выходной ток, мА	900

828,00

Р/штука

Драйвер требует источника тока напряжением от 12 до 24 вольт!

### JAD-40W-C



Длина, мм	100
Ширина, мм	35
Высота, мм	27
Входное напряжение, вольт	DC 12-24V
Выходное напряжение, вольт	DC 30-36V
Мощность, Вт	40
Выходной ток, мА	1200

967,00

Р/штука

Драйвер требует источника тока напряжением от 12 до 24 вольт!

### UPSFL40



Длина, мм	98
Ширина, мм	38
Высота, мм	30
Входное напряжение, вольт	DC 12-24V
Выходное напряжение, вольт	DC 26-36V
Мощность, Вт	40
Выходной ток, мА	1200

1 062,00

Р/штука

Драйвер требует источника тока напряжением от 12 до 24 вольт!

### JAD-50W-C



Длина, мм	107
Ширина, мм	35
Высота, мм	27
Входное напряжение, вольт	DC 12-24V
Выходное напряжение, вольт	DC 30-36V
Мощность, Вт	50
Выходной ток, мА	1500

983,00

Р/штука

Драйвер требует источника тока напряжением от 12 до 24 вольт!

### UPSFL50



Длина, мм	98
Ширина, мм	38
Высота, мм	30
Входное напряжение, вольт	DC 12-24V
Выходное напряжение, вольт	DC 26-36V
Мощность, Вт	50
Выходной ток, мА	1200

1 082,00

Р/штука

Драйвер требует источника тока напряжением от 12 до 24 вольт!

### JAD-60W-C



Длина, мм	100
Ширина, мм	40
Высота, мм	26
Входное напряжение, вольт	DC 12-24V
Выходное напряжение, вольт	DC 30-36V
Мощность, Вт	60
Выходной ток, мА	1800

1 124,00

Р/штука

Драйвер требует источника тока напряжением от 12 до 24 вольт!

**UPSFL60**

Длина, мм	98
Ширина, мм	38
Высота, мм	30
Входное напряжение, вольт	DC 12-24V
Выходное напряжение, вольт	DC 26-36V
Мощность, Вт	60
Выходной ток, мА	1800

1 236,00

Р/штука

**Драйвер требует источника тока напряжением от 12 до 24 вольт!****RT-10W-ED**

Длина, мм	68
Ширина, мм	29
Высота, мм	20
Входное напряжение, вольт	AC/DC 36-48
Выходное напряжение, вольт	DC 24-40
Мощность, Вт	10
Выходной ток, мА	300

519,00

Р/штука

**Драйвер требует источника тока напряжением от 36 до 48 вольт!****TPSFL10**

Длина, мм	68
Ширина, мм	29
Высота, мм	20
Входное напряжение, вольт	AC/DC 36-48
Выходное напряжение, вольт	DC 28-36
Мощность, Вт	10
Выходной ток, мА	300

571,00

Р/штука

**Драйвер требует источника тока напряжением от 36 до 48 вольт!****TPSFL20**

Длина, мм	83
Ширина, мм	30
Высота, мм	22
Входное напряжение, вольт	AC/DC 36-48
Выходное напряжение, вольт	DC 28-36
Мощность, Вт	20
Выходной ток, мА	600

737,00

Р/штука

**Драйвер требует источника тока напряжением от 36 до 48 вольт!****RT-30W-ED**

Длина, мм	92
Ширина, мм	36
Высота, мм	24
Входное напряжение, вольт	AC/DC 36-48
Выходное напряжение, вольт	DC 24-40
Мощность, Вт	30
Выходной ток, мА	900

859,00

Р/штука

**Драйвер требует источника тока напряжением от 36 до 48 вольт!****TPSFL30**

Длина, мм	87
Ширина, мм	36
Высота, мм	22
Входное напряжение, вольт	AC/DC 36-48
Выходное напряжение, вольт	DC 28-36
Мощность, Вт	30
Выходной ток, мА	900

945,00

Р/штука

**Драйвер требует источника тока напряжением от 36 до 48 вольт!****TPSFL50**

Длина, мм	98
Ширина, мм	38
Высота, мм	30
Входное напряжение, вольт	AC/DC 36-48
Выходное напряжение, вольт	DC 28-36
Мощность, Вт	50
Выходной ток, мА	1500

1 088,00

Р/штука

**Драйвер требует источника тока напряжением от 36 до 48 вольт!**

## Корпуса для светодиодных прожекторов

Корпус светодиодного прожектора состоит из собственно алюминиевого корпуса и защитного стекла и комплектуется необходимым для сборки набором крепежа.

Предназначен для сборки светодиодного прожектора посредством монтажа подходящей матрицы и драйвера внутри корпуса.

Корпуса для светодиодных прожекторов отличаются размерами, массой и допустимой рассеиваемой мощностью. В комплект входят силиконовые прокладки под крышки, стекло и крепёжные винты. Винты и гермоввод изготовлены из нержавеющей стали.

Артикул	Характеристики		Цена																				
<a href="#">FLH10</a>		<table><tr><td>Мощность, Вт</td><td>не выше 10</td></tr><tr><td>Максимальный размер драйвера</td><td>70 x 45 x 25 мм</td></tr><tr><td>Крепеж матрицы</td><td>4xM3 18 x 18 мм</td></tr><tr><td>Вес, кг</td><td>0.4</td></tr><tr><td>Ширина, мм</td><td>328</td></tr><tr><td>Высота, мм</td><td>198</td></tr><tr><td>Глубина, мм</td><td>188</td></tr><tr><td>Материал корпуса</td><td>Алюминий</td></tr><tr><td>Уровень влагозащиты</td><td>IP65</td></tr></table>	Мощность, Вт	не выше 10	Максимальный размер драйвера	70 x 45 x 25 мм	Крепеж матрицы	4xM3 18 x 18 мм	Вес, кг	0.4	Ширина, мм	328	Высота, мм	198	Глубина, мм	188	Материал корпуса	Алюминий	Уровень влагозащиты	IP65	582,00 Р/штука		
Мощность, Вт	не выше 10																						
Максимальный размер драйвера	70 x 45 x 25 мм																						
Крепеж матрицы	4xM3 18 x 18 мм																						
Вес, кг	0.4																						
Ширина, мм	328																						
Высота, мм	198																						
Глубина, мм	188																						
Материал корпуса	Алюминий																						
Уровень влагозащиты	IP65																						
<a href="#">FLH20</a>		<table><tr><td>Мощность, Вт</td><td>не более 20</td></tr><tr><td>Максимальный размер драйвера</td><td>100 x 65 x 31 мм</td></tr><tr><td>Крепеж матрицы</td><td>4xM3 34 x 34 мм</td></tr><tr><td>Вес, кг</td><td>0.8</td></tr><tr><td>Ширина, мм</td><td>180</td></tr><tr><td>Высота, мм</td><td>140</td></tr><tr><td>Глубина, мм</td><td>105</td></tr><tr><td>Материал корпуса</td><td>Алюминий</td></tr><tr><td>Уровень влагозащиты</td><td>IP65</td></tr></table>	Мощность, Вт	не более 20	Максимальный размер драйвера	100 x 65 x 31 мм	Крепеж матрицы	4xM3 34 x 34 мм	Вес, кг	0.8	Ширина, мм	180	Высота, мм	140	Глубина, мм	105	Материал корпуса	Алюминий	Уровень влагозащиты	IP65	1 116,00 Р/штука		
Мощность, Вт	не более 20																						
Максимальный размер драйвера	100 x 65 x 31 мм																						
Крепеж матрицы	4xM3 34 x 34 мм																						
Вес, кг	0.8																						
Ширина, мм	180																						
Высота, мм	140																						
Глубина, мм	105																						
Материал корпуса	Алюминий																						
Уровень влагозащиты	IP65																						
<a href="#">FLH30</a>		<table><tr><td>Мощность, Вт</td><td>не более 30</td></tr><tr><td>Максимальный размер драйвера</td><td>100 x 65 x 31 мм</td></tr><tr><td>Крепеж матрицы</td><td>4xM3 34 x 34 мм</td></tr><tr><td>Вес, кг</td><td>1.4</td></tr><tr><td>Ширина, мм</td><td>225</td></tr><tr><td>Высота, мм</td><td>140</td></tr><tr><td>Глубина, мм</td><td>185</td></tr><tr><td>Материал корпуса</td><td>Алюминий</td></tr><tr><td>Уровень влагозащиты</td><td>IP65</td></tr></table>	Мощность, Вт	не более 30	Максимальный размер драйвера	100 x 65 x 31 мм	Крепеж матрицы	4xM3 34 x 34 мм	Вес, кг	1.4	Ширина, мм	225	Высота, мм	140	Глубина, мм	185	Материал корпуса	Алюминий	Уровень влагозащиты	IP65	1 536,00 Р/штука		
Мощность, Вт	не более 30																						
Максимальный размер драйвера	100 x 65 x 31 мм																						
Крепеж матрицы	4xM3 34 x 34 мм																						
Вес, кг	1.4																						
Ширина, мм	225																						
Высота, мм	140																						
Глубина, мм	185																						
Материал корпуса	Алюминий																						
Уровень влагозащиты	IP65																						
<a href="#">FLH50</a>		<table><tr><td>Мощность, Вт</td><td>Не более 60</td></tr><tr><td>Максимальный размер драйвера</td><td>110 x 70 x 40 мм</td></tr><tr><td>Крепеж матрицы</td><td>4xM3 34 x 34 мм</td></tr><tr><td>Вес, кг</td><td>2.3</td></tr><tr><td>Ширина, мм</td><td>285</td></tr><tr><td>Высота, мм</td><td>235</td></tr><tr><td>Глубина, мм</td><td>120</td></tr><tr><td>Материал корпуса</td><td>Алюминий</td></tr><tr><td>Уровень влагозащиты</td><td>IP65</td></tr></table>	Мощность, Вт	Не более 60	Максимальный размер драйвера	110 x 70 x 40 мм	Крепеж матрицы	4xM3 34 x 34 мм	Вес, кг	2.3	Ширина, мм	285	Высота, мм	235	Глубина, мм	120	Материал корпуса	Алюминий	Уровень влагозащиты	IP65	2 004,00 Р/штука		
Мощность, Вт	Не более 60																						
Максимальный размер драйвера	110 x 70 x 40 мм																						
Крепеж матрицы	4xM3 34 x 34 мм																						
Вес, кг	2.3																						
Ширина, мм	285																						
Высота, мм	235																						
Глубина, мм	120																						
Материал корпуса	Алюминий																						
Уровень влагозащиты	IP65																						
<a href="#">MH18</a>		<table><tr><td>Диаметр, мм</td><td>66</td></tr><tr><td>Вес крепления, г</td><td>105</td></tr><tr><td>Вес на отрыв, кг</td><td>18</td></tr><tr><td>Высота с барашковой гайкой, мм</td><td>28</td></tr><tr><td>Высота без гайки, мм</td><td>23</td></tr><tr><td>Резьба шпильки</td><td>M6</td></tr><tr><td>Толщина магнита, мм</td><td>8</td></tr><tr><td>Толщина пластиковой накладки, мм</td><td>2</td></tr><tr><td>Диаметр барашковой гайки, мм</td><td>30</td></tr><tr><td>Высота барашковой гайки, мм</td><td>16</td></tr></table>	Диаметр, мм	66	Вес крепления, г	105	Вес на отрыв, кг	18	Высота с барашковой гайкой, мм	28	Высота без гайки, мм	23	Резьба шпильки	M6	Толщина магнита, мм	8	Толщина пластиковой накладки, мм	2	Диаметр барашковой гайки, мм	30	Высота барашковой гайки, мм	16	372,00 Р/штука
Диаметр, мм	66																						
Вес крепления, г	105																						
Вес на отрыв, кг	18																						
Высота с барашковой гайкой, мм	28																						
Высота без гайки, мм	23																						
Резьба шпильки	M6																						
Толщина магнита, мм	8																						
Толщина пластиковой накладки, мм	2																						
Диаметр барашковой гайки, мм	30																						
Высота барашковой гайки, мм	16																						

Крепление монтируется к скобе прожектора (нужно лишь вставить болт крепления в скобу и затянуть барашковую гайку) и за счёт сильного магнита позволяет очень быстро разместить прожектор непосредственно в месте проведения работ (на любой железной поверхности).

**MH40**

Диаметр, мм	88
Вес крепления, г	210
Вес на отрыв, кг	40
Высота с барашковой гайкой, мм	29
Высота без гайки, мм	24
Резьба шпильки	M6
Толщина магнита, мм	8
Толщина пластиковой накладки, мм	2
Диаметр барашковой гайки, мм	30
Высота барашковой гайки, мм	16

**792,00**

Р/штука

Крепление монтируется к скобе прожектора (нужно лишь вставить болт крепления в скобу и затянуть барашковую гайку) и за счёт сильного магнита позволяет очень быстро разместить прожектор непосредственно в месте проведения работ (на любой железной поверхности).

**FLH100**

Число матриц	2
Мощность, Вт	2 x не более 50
Крепеж матриц	2x4xM3 34 x 34 мм
Вес, кг	4.6
Ширина, мм	390
Высота, мм	285
Глубина, мм	175
Материал корпуса	Алюминий
Уровень влагозащиты	IP65

**4 860,00**

Р/штука

**FLH150**

Число матриц	3
Мощность, Вт	3 x не более 50
Крепеж матриц	3x4xM3 34 x 34 мм
Вес, кг	6.8
Ширина, мм	427
Высота, мм	327
Глубина, мм	175
Материал корпуса	Алюминий
Уровень влагозащиты	IP65

**5 988,00**

Р/штука

**FLH500**

Число матриц	12
Мощность, Вт	12 x не более 40
Крепеж матриц	12x4xM3 34 x 34 мм
Вес, кг	11
Ширина, мм	670
Высота, мм	325
Глубина, мм	190
Материал корпуса	Алюминий
Уровень влагозащиты	IP65

**9 240,00**

Р/штука

Корпус мощного светодиодного прожектора - до 500 ватт. Требуется 12 матриц и 12 драйверов мощностью не выше 40 ватт каждый.

**MLH120**

Число матриц	3
Мощность, Вт	3 x не более 40
Крепеж матриц	3x4xM3 34 x 34 мм
Вес, кг	4
Диаметр, мм	500
Высота, мм	380
Материал корпуса	Алюминий
Уровень влагозащиты	IP65

**6 210,00**

Р/штука

Корпус для подвесного промышленного светодиодного светильника типа «колокол»

**MLH150**

Число матриц	3
Мощность, Вт	3 x не более 60
Крепеж матриц	3x4xM3 34 x 34 мм
Вес, кг	7.68
Диаметр, мм	420
Высота, мм	600
Материал корпуса	Алюминий
Уровень влагозащиты	IP65

**7 500,00**

Р/штука

Корпус для подвесного промышленного светодиодного светильника типа «колокол»